



## 經濟部產發署人培再充電

# AI 3日種子班

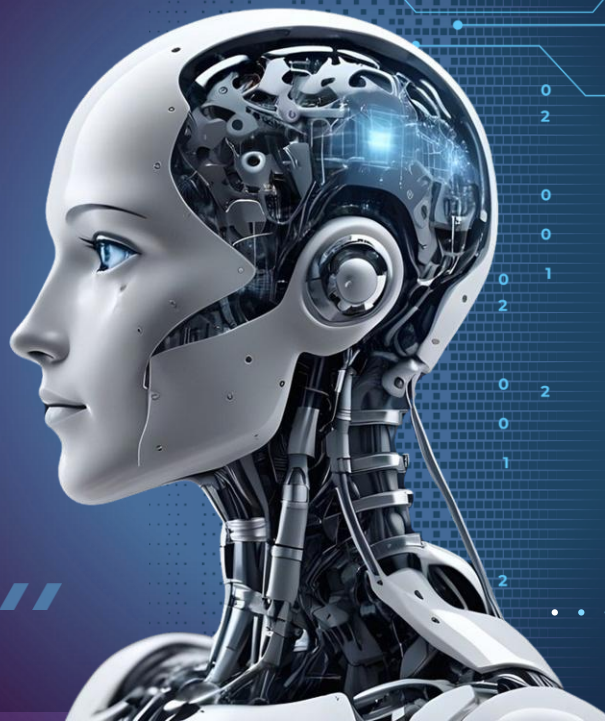
AI概念與實務應用  
生成式 AI基礎概念、  
運作原理與技術應用



陳明毅 技術長  
采鑛數據科技有限公司



劉秋良 總經理  
欣時代數位科技有限公司



# 114/5/14~5/16

集思台大會議中心 亞歷山大廳

培訓對象：

- 1.國內依法登記成立之製造業(有工廠登記)在職員工
- 2.取得創意生活事業證書之業者在職員工
- 3.生醫產業業者優先，本課程一律採網路報名

主辦單位：經濟部產業發展署

委辦單位：財團法人金屬工業研究發展中心

承辦單位：財團法人醫藥工業技術發展中心

協辦單位：臺灣醫療暨生技器材工業同業公會



報名網址

## 議程與講師介紹

5/  
14

陳明毅 講師

08:40~09:00  
報到及課前評量  
09:00~12:00

- 什麼是人工智慧(含演進)
- 為什麼使用人工智慧(含AI可以做什麼?)
- 產業常見AI應用功能

12:00~13:00  
午休

13:00~16:00

- 探討負責任AI在產業應用宜有的指導準則
- 企業評估是否導入AI應用

5/  
15

陳明毅 講師

08:40~09:00  
報到  
09:00~12:00

- 機器學習技術理論與案例

12:00~13:00  
午休

13:00~16:00

- 鑑別式AI的原理與應用(電腦視覺理論及案例)

5/  
16

劉秋良 講師

08:40~09:00  
報到  
09:00~12:00

- 生成式AI的原理與應用I

12:00~13:00  
午休

13:00~16:00

- 生成式AI的原理與應用II
- 企業導入AI策略
- 經濟部產業發展署AI資源介紹
- 測驗及綜合講解



陳明毅

采鑛數據科技有限公司 技術長

專長：數據分析、AI 模型建置、雲端部署開發



劉秋良

欣時代數位科技有限公司 總經理 /  
彰師大資工系兼任講師

專長：大語言模型加值應用、商業模式規劃、開放資料加值應用

# 為維護您的權益，報名前請務必詳閱下列 注意事項：

## 1. 國內依法登記成立之製造業(有工廠登記)

在職員工，取得創意生活事業證書之業者

在職員工，報名成功後須檢附證明。

2.報名人數：30人為上限，額滿為止。課程學費由經濟部產發署補助，經遴選資格通過者免費。(除因報名人數不足未能開班外，若欲取消報名，請於開課前五日email告知主辦單位)。

3.報名截止日為**114年05月9日**，承辦單位亦得視報名狀況隨時截止報名，為確保您的上課權益，報名後會進行人工審查，若上課前2個工作天後未收到任何回覆，敬請來電洽詢。

4.培訓證書：本課程經產發署補助，上課學員皆需依產發署規定填寫相關資料，培訓含課前課後評量，且學員出席時數達八成以上者及通過課後學習評量總分達70分以上者，頒發培訓證明。

5.為配合講師時間或臨時突發事件，主辦單位有調整日期或更換講師之權利。

6.請學員自備筆電以利上課操作演練。

7.因應性別主流化國際趨勢，打造友善職場之發展，優先保留女性參訓名額。

8.若有任何問題，請電洽 (02)6625-1166轉5438 葉小姐或Mail：

[seminar2@pitdc.org.tw](mailto:seminar2@pitdc.org.tw)。

◆ **交通資訊: 集思台大會議中心 亞歷山大廳(106台北市大安區羅斯福路四段85號B1，查詢網址：<https://www.meeting.com.tw/ntu/location.php>)**





# 交通資訊



捷運

**捷運新店線 公館站2號出口：**  
2號出口左轉 (步行2分鐘)



公車

**捷運公館站一 (羅斯福路)：** 254

**捷運公館站(公車專用道-往西區方向)：** 0南、1、109、208、208(高架線)、208(區間車)、208(基河二期國宅線)、236、251、252、253、278、284、284(直行)、290、52、642、643、644、648、660、671、672、673、676、74、907、景美女中-榮總快速公車、棕12、綠11、綠13、藍28

**捷運公館站(公車專用道-往新店方向)：** 207、278、280、280(直達車)、284、311、505、530、606、606區間車、668、675、676、松江幹線、松江-新生幹線、敦化幹線、藍28

**公館 (羅斯福路基隆路口)：** 671

**公館 (基隆路)：** 1、207、254、275、275(副)、650、672、673、907、南港軟體園區通勤專車(雙和線)

**仁愛路二段：** 214、248、606

**信義杭州路口 (往101)：** 0東、20、22、204、670、671、信義幹線、信義新幹線、1503



開車

公館水源市場對面羅斯福路上，近羅斯福路與基隆路交叉口

**國道一號：** 由23B-圓山號出口，轉建國高架道路南行，續行辛亥路至基隆路右轉，直行至羅斯福路再右轉，隨即於右側「**台灣大學公館二活停車場**」停車即可。

**國道三號：** 由台北聯絡道下辛亥路端，接基隆路右轉羅斯福路，隨即於右側「**台灣大學公館二活停車場**」停車即可。

# 性別主流化 與性別平權



## 重視性別意識 消除性別歧視

### 性別主流化

- ♥ 看見性別差異，正視弱勢性別的需要，拒絕「性別盲」。「性別主流化」強調於各領域皆融入性平觀點，彌平差異、滿足需要，以達成性別的實質平等為終極目標。

### 性別平權

- ♥ 消除社會中對婦女及性別一切形式的歧視。
- ♥ 促使大眾檢視生活週遭的性別不平等情況。
- ♥ 落實任一性別不少於三分之一之政策規定，不因性別影響升遷，僱用身心障礙及原住民等，促進多元及共榮之決策參與。
- ♥ 建立尊重多元性別的態度及平等相處的互動。

### 性別暴力零容忍暨性騷擾防治

- ♥ 親密關係受暴者可撥打110或113保護專線。
- ♥ 呼籲重視防治數位/網路性別暴力之情形。
- ♥ 關注弱勢性別、身心障礙者、兒童及少年、高齡者及不利處境者免受歧視及受暴之處遇。
- ♥ 防治性騷擾之政策宣示。
- ♥ 舉辦性騷擾防治教育訓練。
- ♥ 建立職場性騷擾及反霸凌申訴系統。
- ♥ 女性夜間工作安全措施(交通或住宿安排)。
- ♥ 宣導對網路或數位性別暴力之認識與反霸凌措施。

### 性別平等相關政策與法規

#### 國外

消除對婦女一切形式歧視公約 (CEDAW) 及兩公約

#### 國內

- ※ 消除對婦女一切形式歧視公約施行法
- ※ 性別平等政策綱領
- ※ 性別平等工作法
- ※ 性騷擾防治法
- ※ 跟蹤騷擾防治法
- ※ 刑法
- ※ 兒童及少年性剝削防制條例
- ※ 性侵害犯罪防治法
- ※ 犯罪被害人權益保障法

### 關懷e起來



家暴案件線上通報

113線上諮詢

<https://ecare.mohw.gov.tw>

### 杜絕職場上的#MeToo 什麼是「性騷擾」?

違反他人意願而向他人實施與性或性別有關之行為，若造成對方的嫌惡，不當影響其日常生活進行的，都算是「性騷擾」。





# 營造友善家庭 職場環境



員工工作安穩 企業形象升等  
力行家務分工 家庭和樂升溫

## 珍視員工價值

### 性別平權 幸福升等

讓職場員工平等發揮實力、實現自我，促進各類性別及身心障礙之工作者均受益。

- 鼓勵企業推動友善家庭方案，提供員工兼顧工作及家庭之彈性工時與休假制度，並鼓勵家庭成員分擔家務，促進工作與家庭之平衡。
- 協助員工家庭照顧，如托兒設施、哺(集)乳室、育兒津貼規定等，營造友善育兒環境。
- 鼓勵企業僱用二度就業婦女及中高齡勞工，營造中高齡友善之再就業環境。

### 員工協助方案 (EAPs)

員工在工作與家庭間取得平衡，照顧員工身心靈健康，考量設立心理諮商專線，提升員工生產力，組織整體受益，創造員工與企業「雙贏」。

### 工作面

- 增進員工對工作之適應、職位轉換、職涯發展、退休規劃及危機處理之輔導。
- 留住優秀的員工、減少員工後顧之憂。
- 倡導彈性工時之友善家庭措施方案，實施工作再設計，發揚工作兼顧家庭照護之精神。

### 生活面

- 提供員工有關財務、法律、稅務、繼承、交通事故、醫療糾紛及性騷擾與性平等資訊與知識。
- 避免員工因育兒、長照等問題帶來的心理與生活之干擾。

### 健康面

- 提供員工生涯發展教育訓練、適當身心健康管理方案以及心理諮商服務。
- 穩定員工工作情緒、紓解工作壓力、減少離職率及曠職率，並提高復職率。

